

Especificaciones

Modelo	GTH™-1544	
Dimensiones	EE.UU.	Sist. Métrico
Altura máxima de trabajo	44 ft	13,41 m
Alcance máximo para adelante	27 ft 3 pol	8,31 m
Alcance en altura máxima	10 pol	0,25 m
A Altura, almacenado	8 ft 7 pol	2,61 m
B Largo, almacenado (sin horquillas)	20 ft 4 pol	6,20 m
Ancho	7 ft 11 pol	2,42 m
C Distancia entre los ejes	11 ft 6 pol	3,50 m
D Distancia del suelo, central	1 ft 3 pol	0,38 m
E Distancia del suelo, eje	1 ft 3 pol	0,38 m
Corte transversal de la horquilla	2,4 x 5,9 pol	60 x 150 mm

Productividad

Capacidad máxima de carga	15.000 lb	6.804 kg
Capacidad de carga en altura máxima	10.000 lb	4.536 kg
Capacidad de carga en alcance máximo	3.500 lbs	1.587 kg
Velocidad de desplazamiento	18 mph	29 km/h
Elevar/bajar lanza	19/15 segundos	19/15 segundos
Extender/retraer	16/14 segundos	16/14 segundos
Fuerza del cable de enganche	22,500 lbs	10,206 kg
Radio de Giro, para fuera (4WS)	14 ft 7 pol	4,45 m
Flujo de la hidráulica auxiliar	2-15 gpm	7,57-56,8 lpm
Presión de la hidráulica auxiliar	3.335 psi	230 bar
Neumáticos, tamaño patrón	17,5 x 25 pol, de ar, 20PR	

Potencia

Fuente de alimentación	Motor Deutz 4.1TCD, turbo diésel, Tier 4i, 154 hp (115 kW)
	Motor Perkins 1204E-E44TA, turbo diésel, Tier 4i, 147 hp (110 kW)
Sistema eléctrico	Sistema voltaje 12 volt
Alternador	Perkins 1204E-E44TA - 120 amperes 4 Deutz 4.1TCD - 150amps
Batería	1000 CCA a 0°F(-18°C)
Capacidad del reservorio hidráulico	48 gal 182 L
Capacidad del sistema hidráulico (c/reservorio)	77 gal 290 L
Capacidad del estanque de combustible	47 gal 180 L

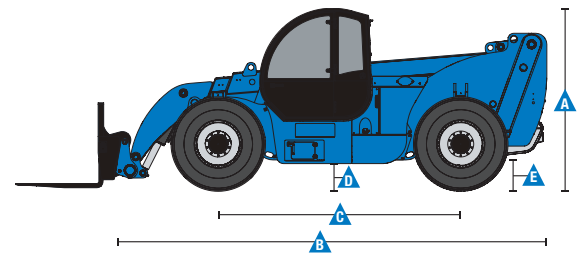
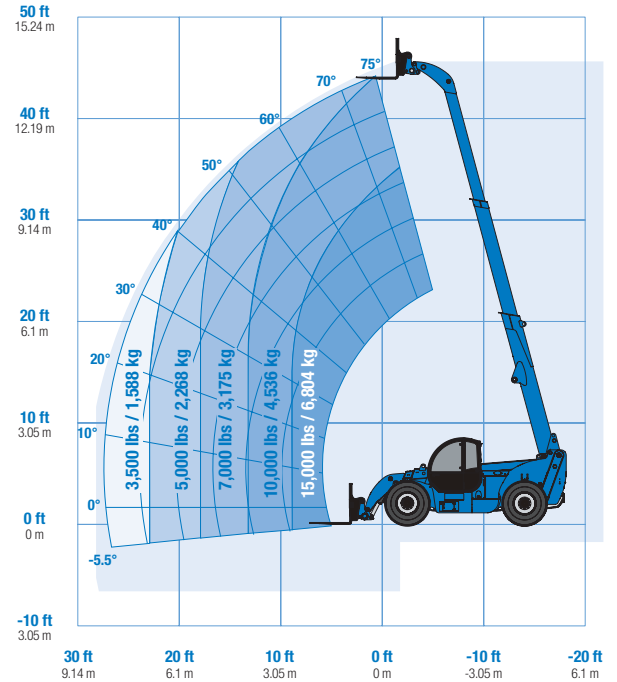
Peso*

	33,686 lbs	15,280 kg
--	------------	-----------

Conformidad con los patrones: ANSI/ITSDF B56.6, CSA B335

* El peso irá a variar, dependiendo de los opcionales y/o de los patrones del país.
** La capacidad de carga varía de acuerdo con el accesorio.

Gráfico de Carga del GTH™ - 1544**



Características

Características patrón

Dimensiones

- Capacidad máxima de carga: 15.000 lb (6.804 kg)
- 44 ft (13,41 m) de altura máxima de trabajo
- Alcance máximo: 27 ft 3 pol (8,31 m)

Productividad

- 4WD constante
- 4WS
- Tres modos de dirección seleccionables por el operador: ruedas delanteras, de cangrejo y coordinada
- 2 velocidades: para adelante y marcha atrás.
- Transmisión hidrostática con cambio en movimiento
- Válvula de transmisión (gradual), pedal de freno accionado
- Nivelación proporcional de estructura: 7° de cada lado
- Dirección hidráulica
- Frenos de servicio con discos (húmedos) internos
- Freno de estacionamiento a disco (húmedo) accionado a resorte
- Neumáticos todo terreno, de aire, 17,5 x 25b pul
- Traba del diferencial del eje delantero
- Bomba hidráulica de desplazamiento variable/ de alta eficiencia
- Circuito de hidráulica auxiliar (15 gpm)
- Cobertura ROPS/FOPS (En conformidad con el ISO)
- Joystick único, proporcional y multifunciones
- Indicador de la nivelación del equipo
- Panel de instrumentos completo con diagnóstico del motor
- Red del lado derecho patrón en cabina abierta
- Asiento suspendido ajustable
- Sistema Genie manual Quick-Attach™
- Cinturón de seguridad retráctil 3 pul (8 cm)
- Estructura y horquillas de pallets: 48 pul
- Indicador de ángulo del brazo/lanza
- Filtro de la línea de retorno hidráulico de 10 micrones
- 1.000 de amperes de partida a frío a 0°F (-18°C)
- Alarma de marcha atrás
- Espejo izquierdo en la cobertura del operador
- Espejo derecho montado en el chasis
- Parachoques (juego con 4)

Opcionales y accesorios

Productividad

- Cabina totalmente cerrada (incluye vidrio total, descongelador, limpiadores, calefacción, puerta dividida y lavador)
- Cabina totalmente cerrada, con aire acondicionado
- Foco intermitente
- Luces de trabajo (2 montadas delante de la cabina y 2 en la en la trasera)
- Paquete de focos (2 montados en la parte delantera de la cabina, 1 de marcha atrás, 2 luces traseras de señalización de frenado/ viraje/ trasera)
- Extintor de incendio
- Reja de protección en el parabrisas
- Sistema hidráulico Quick-Attach™
- Cámara de marcha atrás en la trasera

Opciones de motor

- Deutz4.1TCD,turbo diésel,Tier4, 154 hp (115 kW)
- Perkins 1204E-E44TA, turbo diésel, Tier4, 147 hp (110 kW)
- Paquete para clima frío (incluye calefactor del bloque del motor, calefactor del cárter de aceite y calefactor de batería)

Opciones de neumáticos

- Neumáticos todo terreno, de espuma, 17,5 x 25 pul, 20 lonas
- Neumáticos todo terreno, de aire, 17, 5x25 pul, 20 lonas

Opcionales y accesorios

Opciones de Accesorios

- Chassis – Quick-Attach™
 - Chassis de 60 pul (1,52 m)
 - Chassis de 72 pul (1,83 m)
 - Chasis giratorio de 60 pul (1,52 m)(10° del centro a la izquierda y a la derecha)
 - Chasis giratorio de 72 pul (1,83 m)(10° del centro a la izquierda y a la derecha)
 - 60 pulgadas posicionamiento de doble horquilla hidráulica
- Horquillas
 - Juego de dos horquillas de pallets de 60 pul (1,52 m): 2,4x 5,9 x 60 pul (0,06 x0,15x 1,52 m)
 - Juego de dos horquillas de pallets de 72 pul (1,83 m): 2,4 x 5,9 x 72 pul (0,06 x0,15x 1,83 m)
- Brazo del armazón con 2,13m, capacidad de carga máxima de 1.995Kg



Distribuidos Por:

Terex Latin America Equipamentos LTDA.
Alameda Rio Negro, 161 -10° piso - sala 1004
06454-000 – Alphaville Empresarial - Barueri/SP - Brasil
Teléfono: 0800 031 0100
E-mail: marketing-brazil@terex.com
www.genielift.com/pt

Fecha efectiva: Enero de 2014. Las especificaciones y los precios del producto están sujetos a alteración sin aviso previo u obligación. Las fotografías y/o diseños en este documento son apenas para fines de ilustración. Consulte el Manual del Operador adecuado para obtener instrucciones sobre el uso adecuado de este equipo. La falla en seguir el Manual del Operador adecuado a usar nuestros equipos o, de otro modo, actuar de forma irresponsable, podrá resultar en heridas graves o muerte. La única garantía aplicable a nuestro equipo es la garantía patrón por escrito, aplicable a una venta y a un producto específico; no ofrecemos ninguna otra garantía, expresa o implícita. Los productos y servicios relacionados pueden consistir en marcas registradas, marcas de servicios o nombres comerciales de Terex Corporation y/o sus subsidiarias en EE.UU. y en muchos otros países. Genie es una marca registrada de Terex South Dakota, Inc. © 2014 Terex Corporation.